



Oelsberg macht ... sich bereit! Besser vorbereitet als kalt erwischt
Infoabend Zivil- und Katastrophenschutz

Freitag, 20. März 2026

Zivil- und Katastrophenschutz

Warum eigentlich heute diese Veranstaltung?

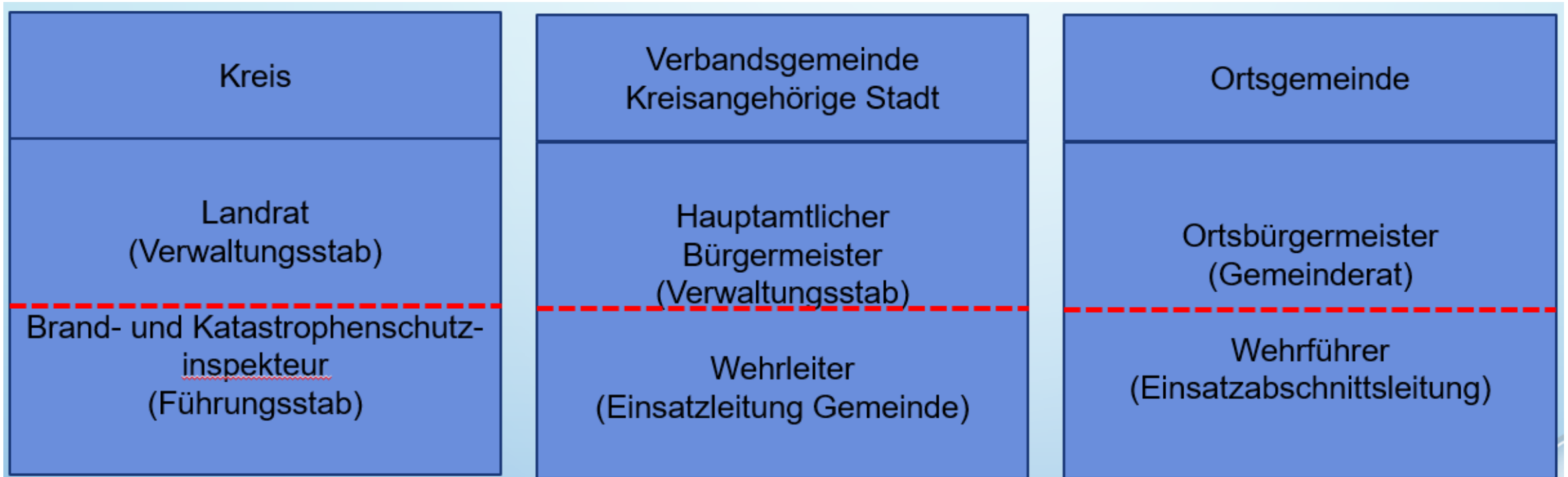
Bürgermeisterin und Gemeinderat sind verantwortlich für Dorfstrategie und Dorfentwicklung

Bürgermeisterin und Gemeinderat sind vor Ort verantwortlich für Zivilschutz!

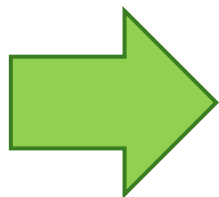


Zivil- und Katastrophenschutz in Rheinland-Pfalz

Zuständigkeiten im Überblick



Quelle: Kreis-Brand- und Katastrophenschutz-Insektor, Guido Erler



Wichtig zu wissen:
Im Katastrophenfall ist die FFW Oelsberg im Zweifel dort, wo es noch schlimmer ist!

Zivilschutz in Oelsberg

Mögliche Szenarien



**Was könnte in Oelsberg eine Katastrophe sein,
auf die wir uns vorbereiten müssen?**

**Welche Katastrophen könnten es erforderlich machen,
dass wir in Oelsberg betroffen sind?**

Hochwasser und / oder Sturzregen



Mehrtägiger Stromausfall

Beide Comics KI-generiert



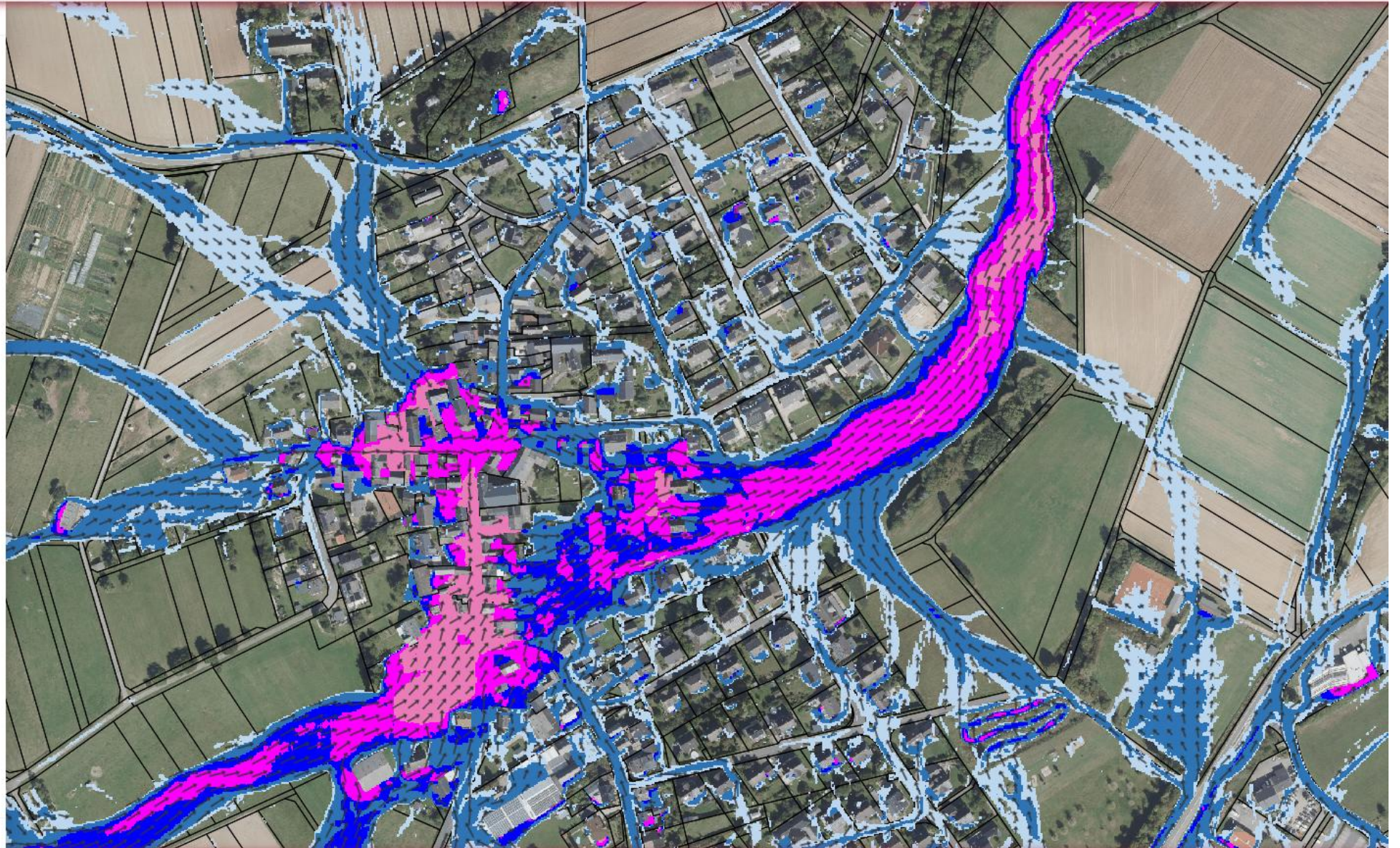
Hochwasser und Starkregenauswirkungen individuell checken:

<https://geodienste-wasser.rlp-umwelt.de/wassergefahren/>

Themenbaum

- Hochwassergefahrenkarten
- Hochwasservorsorge
- Hochwasserrisikokarten
- Sturzflut
 - Berücksichtigte Brücken, Durchlässe etc.
 - Berechnungsbereich Flusshochwasser
 - extremer Starkregen (SRI10, 4 Std.)
 - extremer Starkregen (SRI10, 1 Std.)
 - Fließrichtung (SRI10 1 Std.)
 - Fließgeschwindigkeit (SRI10, 1 Std.)
 - Wassertiefen (SRI10, 1 Std.)
 - < 5 cm
 - 5 bis < 10 cm
 - 10 bis < 30 cm
 - 30 bis < 50 cm
 - 50 bis < 100 cm
 - 100 bis < 200 cm
 - 200 bis < 400 cm
 - >= 400 cm
- außergewöhnlicher Starkregen (SRI7, 1 Std.)
- Gewässer
- Geobasiskarten

Layer hinzufügen



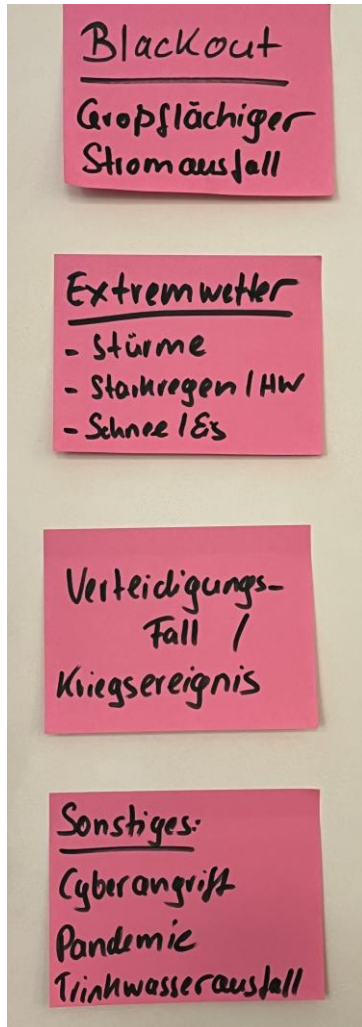
Warum es wichtig ist, vorbereitet zu sein, auch in einer kleinen Kommune:



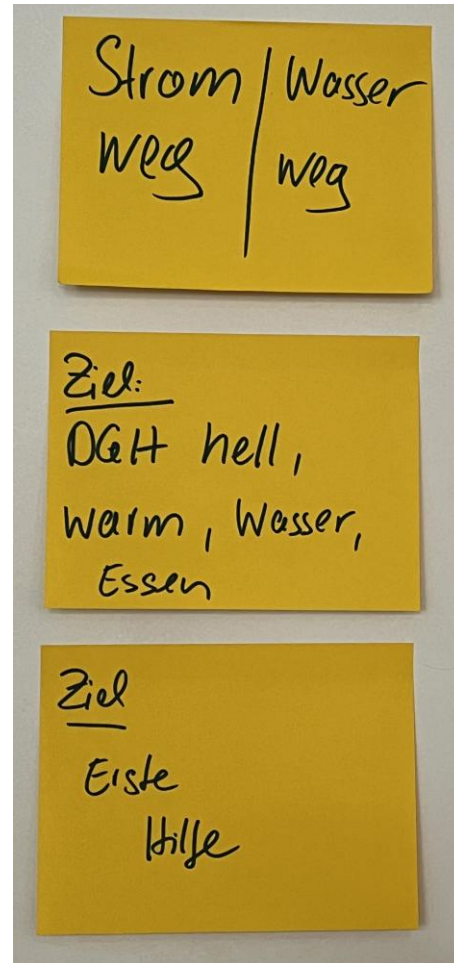
Zivilschutz in Oelsberg

Einblick in die Arbeit des Gemeinderates Oelsberg im Rahmen des Klausurtages 01.2026

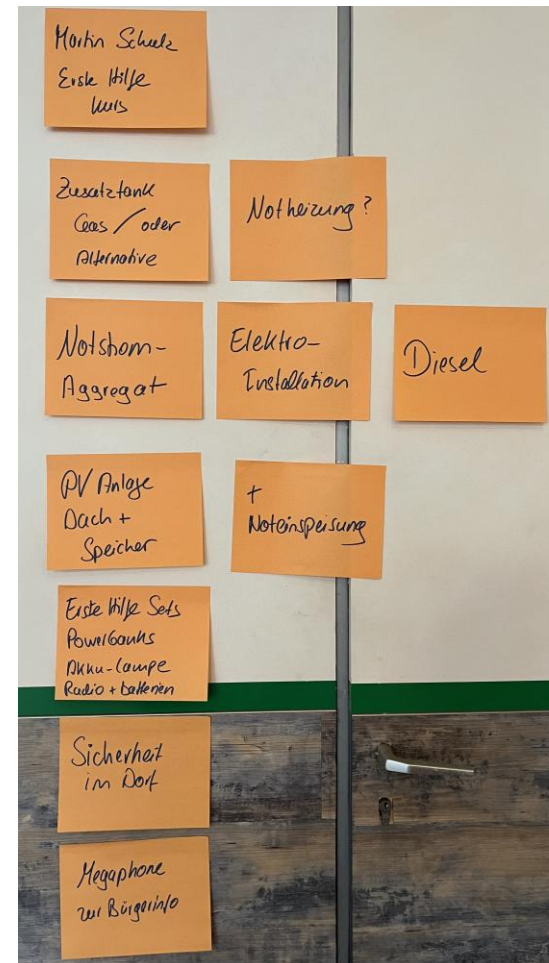
Szenarien:



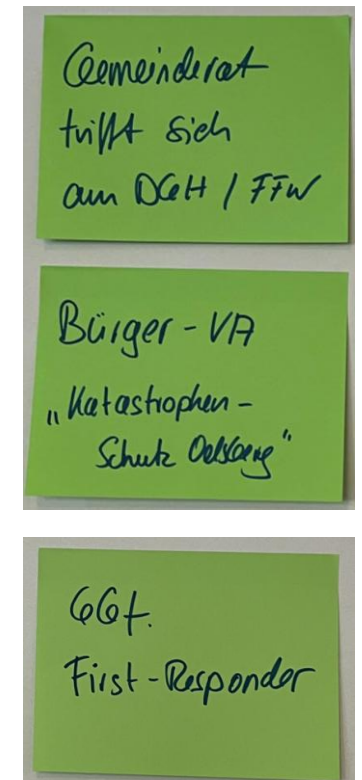
Auswirkungen:



Lösungsmöglichkeiten:



Maßnahmen & Nächste ToDo's:



Zivilschutz in Oelsberg

Was wir vereinbart haben und was uns wichtig ist zu sagen:

Gemeinderat
trifft sich
am DGH / FFw

Wenn ein Zivil- / Katastrophenschutzfall eintritt, dann:

- Kommen die Bürgermeisterin + Ratsmitglieder + zum DGH / ins DGH (FFW nicht behindern!)
- Sollte DGH nicht zugänglich sein (Sturzflut) -> neuer Treffpunkt: Maifeuerplatz
- Bürgerinnen / Bürger, die helfen wollen: ebenfalls willkommen, erwünscht, notwendig!
- Ziel: Koordiniert vorgehen, Informationsfluss organisieren, Aufgaben verteilen, sich helfen!

Bürger - VA
"Katastrophen -
Schutz Oelsberg"

Bürger müssen informiert sein! Daher diese Info-Veranstaltung!

- Grundsätzlich: ab 15 Minuten Stromausfall ist das FFw-Gerätehaus besetzt! Immer!
- Wenn ein Katastrophen-Schutz-Fall eintritt: Treffpunkt DGH! Hier gibt es Hilfe! Von uns allen!
- Bewusstsein schaffen: Selbstverantwortung! Der Gemeinderat besteht zu 100 % aus Ehrenamtlichen, ebenso die Feuerwehr! **Wir schaffen das nur gemeinsam!**

GGf.
First-Responder
+ Versorgung

Für medizinische Erstversorgung / generelle Versorgung wollen wir gerüstet sein!

- Medizinische Erste-Hilfe gibt es am / im DGH
- Wärme, Strom, Wasser, Versorgung und Information soll es am DGH / alternativ Maifeuerplatz ebenfalls geben!
- Notunterkunft (Großer Saal), etc. soll für ca. 5 % der Bevölkerung vorgehalten werden (= 30 P.)
- Menschen befähigen: Erste-Hilfe / Hilfe anzubieten

Zivilschutz in Oelsberg

Was wir sonst schon getan haben und was wir planen:



Oelsberger Wasserhaus in Gemeindehand -> wird gerade ertüchtigt:
Stromversorgung neu! Starkstromanschluss neu!
Infrastruktur Strom innen wird gerade erneuert!



Notfall-Leuchttürme:

DGH Oelsberg -> neue Küche für Zivilschutz mitgedacht, Stromversorgung und Wärme wird in den nächsten Monaten mit Experten-Rat angegangen!

Maifeuerplatz -> durch Nähe zum Wasserhäuschen und nun vorhandener Stromversorgung, Sitzmöglichkeiten, Mini-Küche, Toiletten und Feuerplatz ein sehr guter Ausweichort!



Schnelle Sofortmaßnahme zum Mitmachen: Erste-Hilfe-Kurs hier in Oelsberg

- ➔ Angebot Erste-Hilfe-Kurs mit Start direkt in nächsten Monat!
- ➔ Gerne direkt **bei Michaela Krämer** anmelden!
- ➔ Weiterer Kurs, wenn gewünscht und Nachfrage

Zivilschutz in Oelsberg

Was die Bürgerinnen und Bürger selbst tun sollten:



Inhalt

Vorbereitung zahlt sich aus	
Wenn der Alltag unterbrochen wird	
Essen und Trinken bevorraten	
Vorsorge für Menschen mit Beeinträchtigungen	8
Warnungen erhalten und verstehen	10
In der Krise informiert sein	12
Vertrauenswürdige Informationen erkennen	14
Mit Ängsten und Sorgen umgehen	16
Mit Kindern über Krisen sprechen	18
Medizinische Notfälle selbst behandeln	20
Ohne Strom kochen	22
Wenn die Heizung ausfällt	23
Reagieren, wenn es brennt	24
Dokumente sicher aufbewahren	25
Notgepäck griffbereit haben	26
Schutz suchen	28
Schutz vor Explosionen	30
Checkliste	32
Wichtige Rufnummern	36

Online verfügbar oder heute bei uns das Heft direkt mitnehmen!

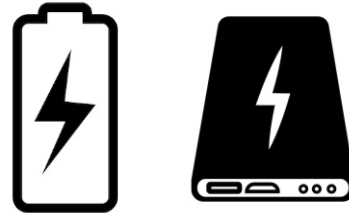
Zivilschutz in Oelsberg: Was die Bürgerinnen und Bürger selbst tun sollten:

Das Wichtigste in Kürze:

Offizielle Warn-App auf Handy installieren!



Vorrat an Batterien, Powerbank anlegen!



Wichtige Kontaktdaten auf Papier notieren:

Notfall Rufnummern	
Ersthelfer:	
Ersthelfer:	
Ersthelfer:	
Erste-Hilfe-Station im Betrieb:	
Durchgangsarzt:	
Arzt:	
Rettungsdienst:	
Unfallkrankenhaus:	
Giftnotruf:	
Was ist passiert? Wo? Wieviel Verletzte? Welche Verletzungen?	

Wasservorrat anlegen!
2 Liter pro Person + Tag
Empfehlung: 3 Tages-Vorrat!



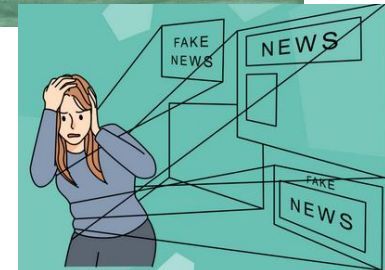
Griffbereit haben:



Funktionierende Taschenlampe griffbereit haben:



„Kurbel-Radio“ oder Batterie-Radio zur Informationsbeschaffung!



Wachsam sein!
Vorsicht vor Fake-News!



Herzlichen Dank!

...und die Hoffnung, dass wir das Gehörte nicht Anwenden müssen!